



Cat® TH414C GC

ПОГРУЗЧИК С ТЕЛЕСКОПИЧЕСКОЙ СТРЕЛОЙ

Технические характеристики

Двигатель

Модель	TCD 3.6 L4*
Полная мощность	74,4 кВт 101 л.с. 100 hp/ВНР
Максимальный крутящий момент	409 Н·м при 1600 об/мин
Диаметр цилиндров	98 мм
Ход поршня	120 мм
Рабочий объем	3,6 л

*Соответствует стандартам на выбросы загрязняющих веществ Stage IIIA EC.

Масса

Эксплуатационная масса с кареткой и вилами	10 095 кг
--	-----------

Эксплуатационные характеристики

Номинальная грузоподъемность	3600 кг
Максимальная высота подъема	
С поднятыми опорами	13 850 мм
С опущенными опорами	13 850 мм
Максимальный вылет вперед	8680 мм
Максимальная скорость хода	24,6 км/ч
Грузоподъемность при подъеме на максимальную высоту	
С поднятыми опорами	1500 кг
С опущенными опорами	3000 кг
Грузоподъемность при максимальном вылете стрелы	
С поднятыми опорами	100 кг
С опущенными опорами	900 кг
Радиус разворота по внешней стороне шин	3860 мм

Вместимость заправочных емкостей

Топливный бак	150 л
Гидробак	102 л

Шины

Стандартные	15.5/80-24
-------------	------------

Тормоза

Рабочие тормоза	тормоза переднего и заднего моста с сервоприводом
Стояночные тормоза	передние механические

Гидросистема

Максимальное давление в системе	270 бар
Максимальный расход насоса	100 л/мин
Тип насоса	шестеренчатый насос
Дополнительная подача в гидросистеме	95 л/мин

Скорости коробки передач

Передний ход	
1	4,7 км/ч
2	10 км/ч
3	24,6 км/ч
Задний ход	
1	4,7 км/ч
2	10 км/ч
3	24,6 км/ч

Производительность стрелы

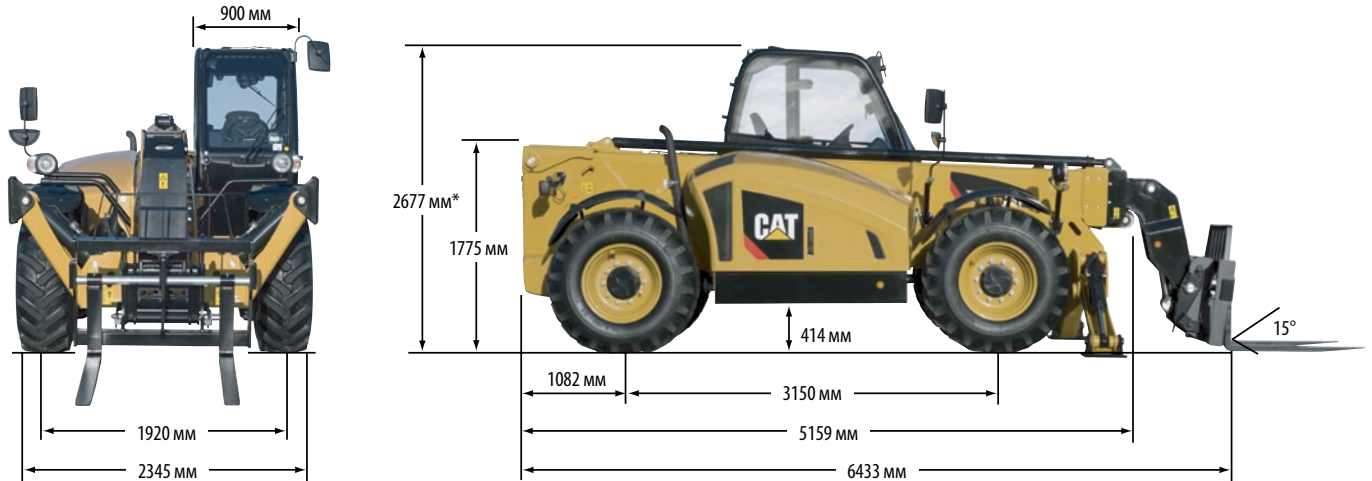
Подъем стрелы	15,3 с
Опускание стрелы	10,8 с
Складывание телескопической стрелы	14,84 с
Выдвижение телескопической стрелы	11,2 с
Прямой ход ковша (разгрузка)	2,63 с
Обратный ход ковша	2,27 с
Комбинированное перемещение	
Подъем и выдвижение	27 с
Опускание и складывание	19,5 с
Усилие на сцепном устройстве 74,5 кВт	85 кН
Усилие отрыва ковша согласно ISO 8313	70 кН
Усилие отрыва стрелы	70 кН

Уровень шума

Уровень шума, воздействующего на оператора	80 дБ(А)
Уровень внешнего шума (двигатель 74,5 кВт)	106 дБ(А)

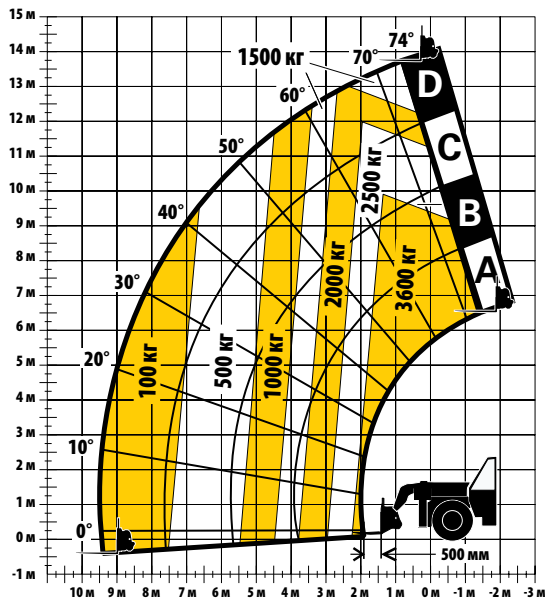
Погрузчик с телескопической стрелой TH414C GC

Размеры (все данные приблизительны)

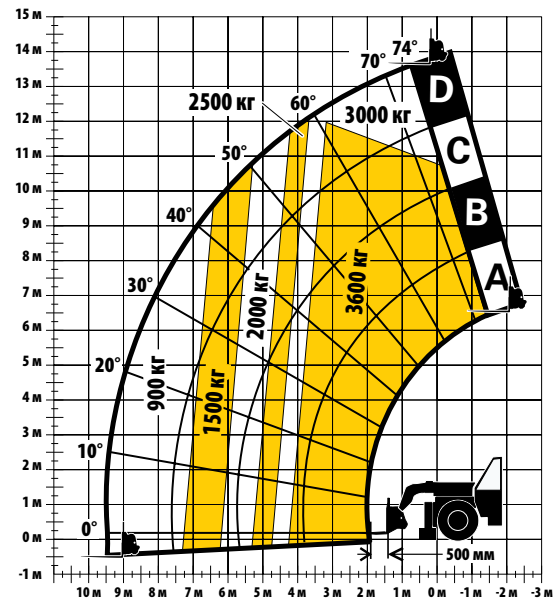


*добавьте к общей высоте следующие значения при наличии указанного оборудования: 67 мм для защитного кожуха на крыше, 25 мм для системы кондиционирования воздуха, 182 мм для проблескового маячка

Диаграмма нагрузки и размеры



Стабилизирующие опоры подняты



Стабилизирующие опоры опущены

ВАЖНО

Значения номинальной грузоподъемности указаны для машины с кареткой и вилами для поддонов. Эксплуатировать данную машину необходимо на ровной твердой поверхности с неповрежденными, хорошо накачанными шинами. Технические характеристики машины и показатели ее устойчивости основаны на расчетной грузоподъемности при определенных углах наклона и при определенной длине стрелы. (В случае, если технические

характеристики имеют важное значение, предполагаемое использование машины следует обсудить с вашим дилером.)

НЕ превышайте номинальную грузоподъемность, так как это приведет к неустойчивому и опасному состоянию машины.

Разрешается использовать только одобренное навесное оборудование. Правильные схемы грузоподъемности для данной

модели машины для погрузочно-разгрузочных работ/навесного оборудования должны быть доступны оператору.

НЕ наклоняйте машину вперед для определения допустимой нагрузки.

В связи с постоянным совершенствованием продукции изменения технических характеристик машины и/или навесного оборудования могут выполняться без предварительного уведомления.

Чтобы получить более подробную информацию о продукции Cat®, услугах, предоставляемых дилерами, и продуктах для промышленного использования, посетите наш веб-сайт: www.cat.ru

© Caterpillar, 2014 г.
Все права защищены
Отпечатано в США

Материалы и технические характеристики могут быть изменены без предварительного уведомления. На фотографиях могут быть представлены машины, оснащенные дополнительным оборудованием. Информацию об оборудовании, устанавливаемом по заказу, вы можете получить у своего дилера Cat.

CAT, CATERPILLAR, SAFETY.CAT.COM, соответствующие логотипы, "Caterpillar Yellow" и маркировка техники "Power Edge", а также идентификационные данные корпорации и ее продукции, используемые в данной публикации, являются товарными знаками компании Caterpillar и не могут использоваться без разрешения.

ARHQ7342 (09-14)
(Перевод: 01-15)

